

**Vous êtes un allié important, travaillons en équipe !**

**Avec l'agrile, la pire chose, c'est de ne rien faire.**

Vous êtes un allié important pour nous dans cette lutte pour préserver nos arbres, il est très difficile de détecter la présence de l'insecte. Vous pouvez contribuer en signalant tout frêne en état de dépérissement sur le domaine public en communiquant avec la division des travaux publics.



### Reboisement

Pour compenser les pertes d'arbres, nous vous encourageons à choisir d'autres essences telles que l'orme, le noyer ou l'érable rouge afin de favoriser la biodiversité.

**Contactez-nous: 450 638-2010**

### Vous pensez reconnaître des signes d'infestation ?

Si un frêne présente des signes de dépérissements, seul un expert peut vérifier si l'agrile est en cause. La Ville offre le service de dépistage gratuit sur le domaine privé. Vous avez un frêne sur votre terrain et vous craignez qu'il soit infecté? Contactez le service de l'urbanisme et de l'aménagement du territoire. S'il n'est pas trop tard, le biopesticide TreeAzin pourra être administré.

### Pouvez-vous administrer vous-même le TreeAzin ?

Non. Bien que comparativement à d'autres produits offerts sur le marché le TreeAzin possède une toxicité très faible pour la santé humaine et pour l'environnement, seuls les entrepreneurs accrédités ayant un permis d'application de pesticides peuvent appliquer le traitement. Soyez vigilants ! Le prix du traitement varie selon le diamètre de l'arbre.

### Vous reconnaissez facilement des signes d'infestation ?

Lorsque l'agrile est détecté facilement, il est déjà trop tard pour sauver l'arbre. Celui-ci doit être abattu rapidement pour éviter la propagation des insectes.

**ATTENTION** l'entrepreneur et sa machinerie doivent être accrédités par l'Agence canadienne d'inspection des aliments.

1 866 463-6017 - [www.inspection.gc.ca](http://www.inspection.gc.ca)

Les rebuts doivent être déchiquetés en copeaux de 1 pouce x 1 pouce pour neutraliser l'infestation.

### Comment procéder à l'abattage sur son terrain privé ?

L'abattage d'arbre sur le domaine privé est réglementé et nécessite l'obtention d'un permis (gratuit). Utilisez les services en ligne au [saint-constant.ca](http://saint-constant.ca) pour procéder à votre demande.

Nous vous recommandons de faire appel aux services d'un professionnel en arboriculture. Le professionnel doit obligatoirement posséder une accréditation et utiliser de la machinerie accréditée, vu l'ampleur de l'infestation.

### À quel endroit disposer des branches ou des troncs ?

Suite à l'abattage de frênes, le professionnel accrédité que vous embaucherez aura la machinerie pour disposer des résidus. Vous pourrez également vous débarrasser de vos branches lors des collectes ainsi qu'au garage municipal situé au 25, montée Lasaline.

**ATTENTION transporter du bois de chauffage peut détruire des millions d'arbres !**

L'agrile peut s'abriter dans le bois de chauffage, même sur une distance de quelques kilomètres en provenance ou à destination d'un terrain de camping ou d'un chalet. Achetez-le et brûlez-le localement. Nous vous recommandons de respecter l'ensemble des règlements relatifs au déplacement au Canada du bois de chauffage et d'autres produits du bois en visitant le site Internet de l'Agence canadienne d'inspection des aliments au [www.inspection.gc.ca](http://www.inspection.gc.ca) ou 1 866 463-6017.



LA VILLE VOUS INFORME

Saint-Constant



### L'agrile du frêne

**Une grave menace pour tous les frênes !**



Cette rue  
En 2006

Cet insecte a déjà causé la mort de millions d'arbres et des milliards d'autres risquent d'être infestés et d'en mourir.

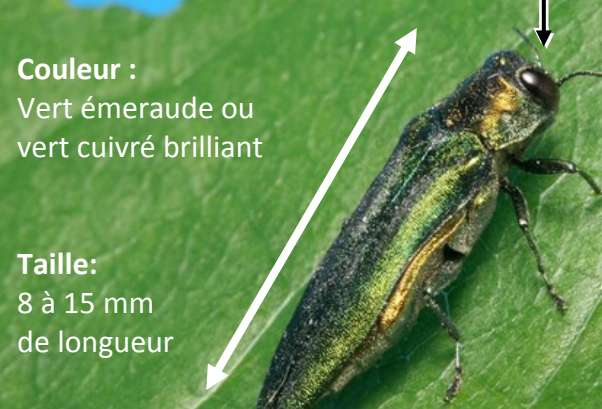


Même rue  
En 2009  
après  
l'infestation

# L'agrile du frêne

## Qu'est-ce que l'agrile ?

L'agrile du frêne est un insecte exotique ravageur qui s'attaque à toutes les essences de frênes. Il représente une grave menace pour l'économie et l'environnement dans les régions urbaines et boisées.



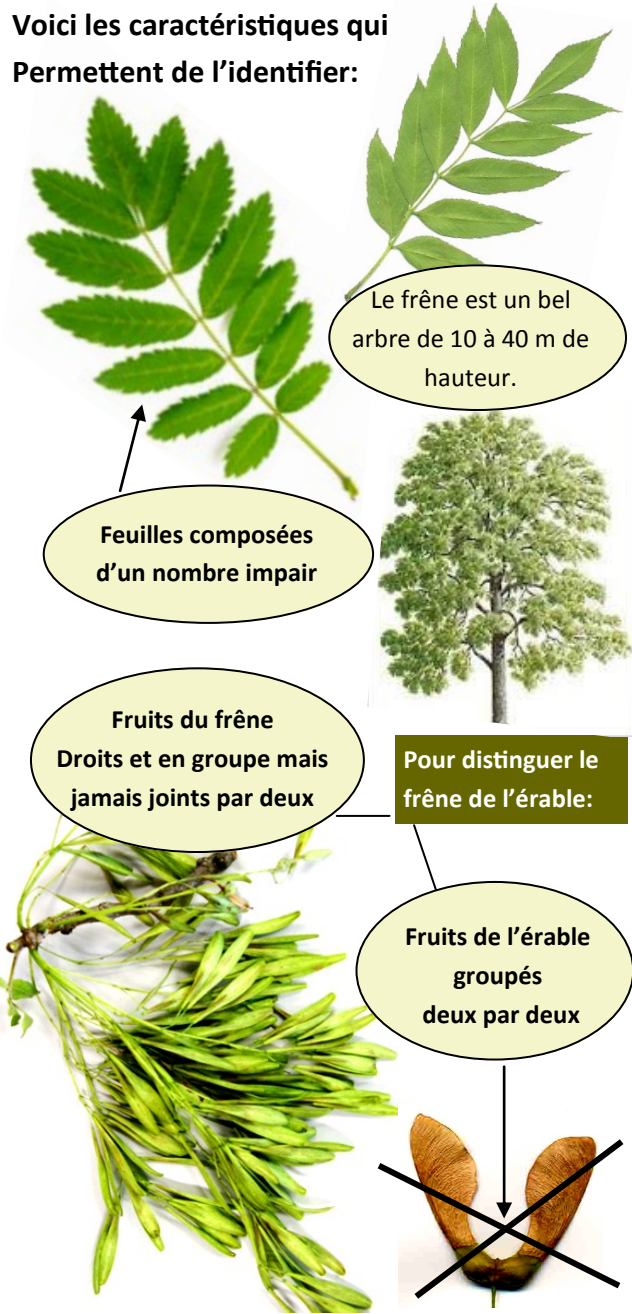
## Comment se propage-t-elle ?

L'agrile du frêne peut effectuer des vols de plusieurs kilomètres d'un frêne à l'autre ! Un facteur important qui contribue à sa propagation est le transport du bois de chauffage, du matériel de pépinière, des arbres, des copeaux de bois ou d'écorce. En résumé, tous les résidus du frêne.

## À quoi ressemble le frêne ?

### En avez-vous un ?

Voici les caractéristiques qui permettent de l'identifier:



Le frêne est un bel arbre de 10 à 40 m de hauteur.

Feuilles composées d'un nombre impair

Fruits du frêne Droits et en groupe mais jamais joints par deux

Pour distinguer le frêne de l'érable:

Fruits de l'érable groupés deux par deux

## Est-il attaqué ?

### Pour le savoir, inspectez-le :

Petits trous de sortie de l'insecte en forme de D majuscule. ATTENTION, ils sont excessivement difficiles à trouver parce que l'insecte à la grandeur d'un ongle et que l'écorce est déjà pleine de bosses et de trous.



Présence de plusieurs nouvelles pousses à la base ou sur le tronc de l'arbre.



Observez la cime de l'arbre pour voir s'il y a des branches mortes ou dégarnies, car lorsque les branches du haut commencent à dépérir, ça peut être un signe. Les feuilles au sommet sont-elles décolorées? Le feuillage peut flétrir ou jaunir pendant la saison de croissance.



On peut observer des fissures verticales mesurant généralement de 7 à 10 cm de long dans l'écorce.